

Trockenbau Profilkleber

SMP-Polymer-Klebstoff

- ▶ TÜV-zertifiziert
- ▶ Schraubenlose Montage von UW-Rahmenprofilen

Merkmale

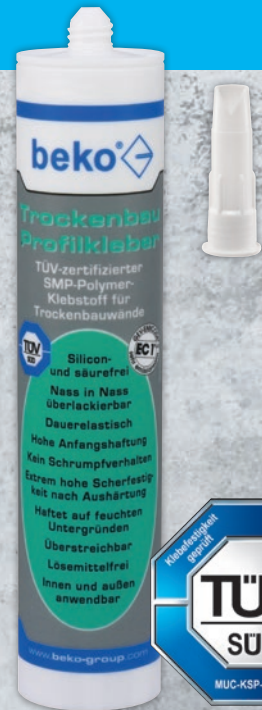
- ▶ Haftet auch auf feuchten Untergründen
- ▶ Hohe Anfangshaftung
- ▶ Extrem schnelle Aushärtung
- ▶ GEV-EMICODE® EC 1^{Plus} – sehr emissionsarm
- ▶ Extrem hohe Scherfestigkeit
- ▶ Dauerelastisch
- ▶ Kein Schrumpfverhalten
- ▶ Silicon- und säurefrei
- ▶ Isocyanat- und lösemittelfrei
- ▶ Temperaturbeständig von -45° C bis +100° C
- ▶ Innen und außen anwendbar
- ▶ Überstreichbar

Verarbeitungsvorteile

- ▶ Verklebung ca. 15 Minuten korrigierbar
- ▶ Universell einsetzbar
- ▶ Gute Dosierbarkeit
- ▶ Einfache Verarbeitung
- ▶ UW-Rahmenprofile kleben statt schrauben
- ▶ Kein Schallschutz-Dichtband mehr notwendig

Anwendungsbereiche

- ▶ Der Kleber ist TÜV-zertifiziert für die schraubenlose Montage von UW-Rahmenprofilen im Trockenbaubereich
- ▶ Haftet ohne Primer auch auf Aluminium, EPS, OSB-Platten, Gipskarton, XPS, Dämmstoffplatten, Faserdämmstoffen, lackiertem und lasiertem Holz, Stein, Beton, Polystyrol, Metall
- ▶ Hohe Beständigkeit gegen Salzwasser, aliphatische Lösungsmittel, Kohlenwasserstoffe, Ketone, Ester, Alkohole, verdünnte Mineralsäuren



LEITFADEN der wichtigsten Arbeitsschritte und hilfreiche Verarbeitungshinweise zur TÜV-Zertifizierung:

Verkleben von Rahmenprofilen im Trockenbau mit beko Trockenbau Profikleber

Alle Vorteile gegenüber einer Montage mit Dübeln und Schrauben:



EXTREM SICHER

Das Risiko, verlegte Fußbodenheizungen oder Kabel anzubohren, entfällt. Außerdem werden Fliesen und andere Bodenbeläge geschont.



EXTREM LEISE & SAUBER

Die Montage der Profile erfolgt ohne den Einsatz elektrischer Werkzeuge und ist damit nahezu geräuschlos und staubfrei.



EXTREM EINFACH

Das Dübeln und Schrauben der Deckenprofile entfällt, dadurch können alle Über-Kopf-Arbeiten von einer Person durchgeführt werden.



EXTREM SCHNELL

beko Trockenbau Profikleber übernimmt die Funktion des Schallentkopplungsbandes. Dadurch entfällt das zeitaufwendige und fehleranfällige Ankleben der Bänder auf den Profilunterseiten. Es entstehen keine Schallbrücken durch Schrauben.



EXTREM BELASTBAR

Belastungsspitzen an Verschraubungspunkten, z. B. bei Wandabzweigen, sind durch die vollflächige Verklebung ausgeschlossen.



EXTREM EFFIZIENT

Da die Zeit der Vorbereitung und Positionierung der Profile in der Regel genügt, um eine ausreichende Aushärtung der Profile zu gewährleisten, kann bereits im Anschluss der Verklebung mit der Beplankung begonnen werden.

Zubehör



Kartuschenpresse
Ultra-Press
Art.-Nr. 906 3310



Arbeitsschutzhand-
schuh - cut -
Art.-Nr. 905 020 2xx



Allclean
Oberflächenreiniger
Art.-Nr. 266 120 0500



Werkstattbesen
Art.-Nr. PZ-110-665
Aluminiumstiel
Art.-Nr. PZ-140-1505



Fugen- und
Flächenfüller
Art.-Nr. 232 400 310

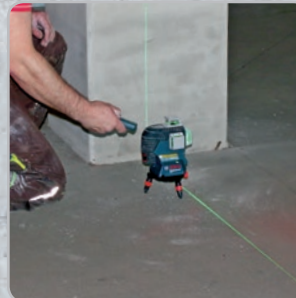
Montageanleitung gemäß TÜV-Zertifizierung

1. Böden/Wände/Decken abkehren



- ▶ Oberflächen **gründlich** abfegen

2. Montagestellen festlegen



- ▶ Montagestellen festlegen und markieren
- ▶ Ggf. mit Kreuzlinienlaser ausrichten

3. Profil-Unterseiten mit beko Allclean reinigen



- ▶ Profillänge anpassen, falls notwendig
- ▶ Profil am Montageort zurechtlegen
- ▶ Klebeflächen **gründlich** mit **beko Allclean** reinigen

4. beko Trockenbau Profikleber auftragen



- ▶ Den **beko Trockenbau Profikleber** mit der V-Spitze ca. 1,5 cm vom Rand auftragen

5. beko Trockenbau Profikleber auftragen



- ▶ Zwei gleichmäßige und durchgehende Klebstoffraupen auftragen
- ▶ Mindestens 1,5 cm vom Rand auftragen

6. Profil ausrichten und andrücken



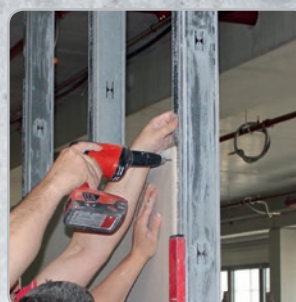
- ▶ Profil senkrecht auf den Untergrund aufsetzen und Position kontrollieren
- ▶ **Gleichmäßig** und **kräftig** andrücken (auf Verrutschen achten!)
- ▶ In gleicher Weise die Rahmenprofile an Wand und Decke montieren

7. Ständerprofile stellen



- ▶ Sofort ohne Warten
- ▶ Vertikale CW-Profile integrieren und Ständerwerk fertigstellen

8. Beplankung



- ▶ Die Beplankung des Ständerwerks kann wie gewohnt erfolgen

Trockenbau Profilkleber

Inhalt 310 ml
Art.-Nr. 251 310 1

Einsatzbereich

- ▶ Trockenbau
- ▶ Betonbau
- ▶ Installationshandwerk
- ▶ Industrie
- ▶ GaLaBau

Verarbeitung

Die Klebeflächen müssen sauber, staubfrei, fettfrei und tragfähig sein, ggf. mit **beko Allclean** reinigen. Je nach Gewicht der Profile den **beko Trockenbau Profilkleber** in vertikalen Streifen aufbringen und innerhalb der offenen Zeit (ca. 15 Min.) verkleben. Die Profile andrücken und im Bedarfsfall mit einem Gummihammer anklopfen – bis zur Aushärtung leicht verpressen. Für optimale Ergebnisse sollten vorab Eigenversuche durchgeführt werden. Nicht ausgehärtete Kleberreste können mit **beko Allclean** entfernt werden.

Hinweise

- ▶ Nicht geeignet für Bewegungsfugen.
- ▶ Nicht geeignet für Anwendungen auf PP, PE, PC PTFE, PMMA, Bitumenuntergründen, Neopren.
- ▶ Aufgrund der Vielzahl an Farb- und Lackqualitäten wird ein Verträglichkeitstest vor dem Überstreichen empfohlen.
- ▶ Die Farbe muss elastisch genug sein, um die Anwendung auf diesem Produkt zu ermöglichen.
- ▶ Bei nicht fach- und sachgerechter Anwendung ist jede Produkthaftung ausgeschlossen.
- ▶ Nur für professionellen und industriellen Gebrauch.
- ▶ Sicherheitsdatenblatt beachten!

Technische Daten

Basis	SMP-Polymer	
Verarbeitbar	von 0° C bis max. +40° C	
Temperatur	beständig von -45° C bis +100° C	
Offene Zeit	ca. 15 Minuten (± 5 Minuten)	
Aushärtung	ca. 2 bis 3 mm/24 Stunden (je nach Temperatur)	
Farbe	weiß	
Dichte	1,55 g/cm ³	
Shore-A-Härte	ca. 55 ± 3	
Dehnspannungswert 100%	1,3 N/mm ³ (ISO 527-2)	
Bruchdehnung	> 300%	
Zugfestigkeit	2,2 N/mm ²	
Haltbarkeit	ungeöffnet 18 Monate, nach Anbruch zügig verarbeiten	
Lagerung	kühl und trocken bei +5° C bis +30° C, vor Frost und Hitze schützen!	
Inhalt/Verpackung	12 Stück/Karton	1200 Stück/Palette

Mit Erscheinen dieser Ausgabe verlieren alle vorherigen Ausgaben ihre Gültigkeit. Aktuell gültige Dokumente (Infoblatt, SDB) sind unter www.beko-group.com einzusehen und zu beachten! Technische Änderungen vorbehalten! Druckdatum: 02/2023 Art.-Nr. 251 310 9



Qualitätsmanagementsystem
Zertifiziert nach
DIN EN ISO 9001:2015

Online-Katalog:



@bekoGroup